

RQ-30 ADMS

排水量测量系统

Sommer Messtechnik环境监测设备

TEAWORK

集成数据记录仪与远程数
据传输功能的一体化自主
排水量测量系统



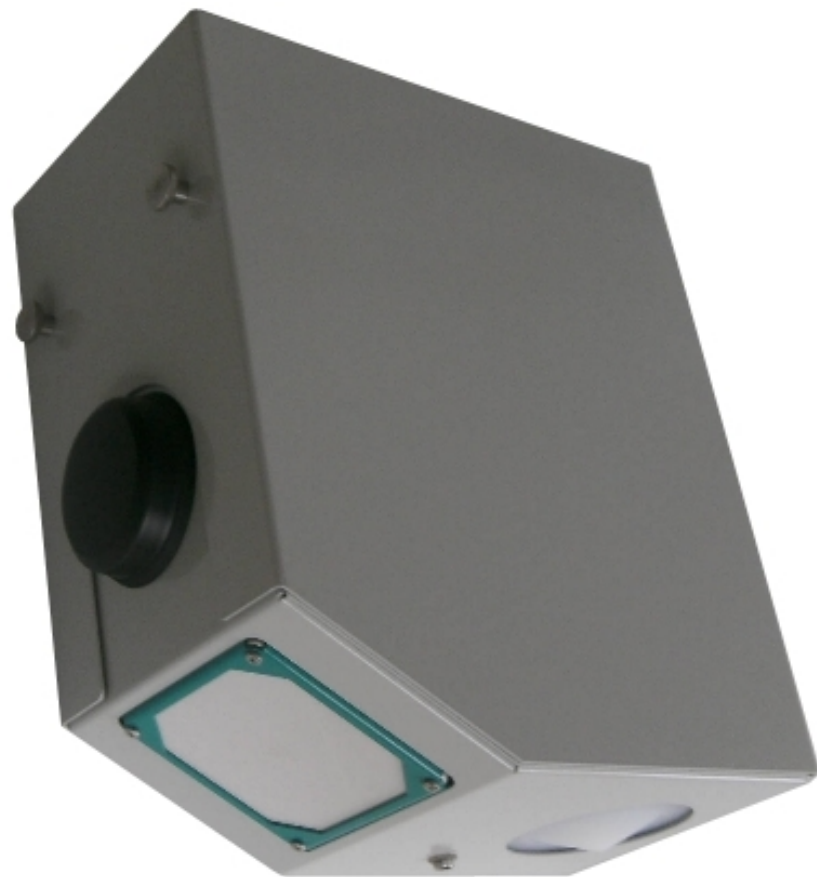
产品概述

RQ-30ADMS是一款一体化排水量测量系统，适用于定点测量、临时应用或长期固定安装。该系统包含RQ-30的非接触式流速和水位传感器，并采用相同算法计算排水量。

可充电电池支持数周自主运行，集成充电控制器可连接太阳能板。数据记录仪支持通过FTP/HTTP服务器无线传输数据，并通过电子邮件和短信发送通知。用户可实时在线获取数据，随时掌握潜在风险点。

可配置预警服务，当数值超限（如洪水风险）时自动通知责任人。

RQ-30 ADMS提供完整即用的排水量测量方案，既适用于太阳能供电的长期监测，也适合临时自主测量任务。



集成数据记录仪MRL-7

- RS-232接口、USB和蓝牙
- 4 MB闪存（约存储50万条数据）
- 聚合功能：平均值、强度、最大值等
- 24 Ah可充电电池（测量间隔5分钟+每日2次数据传输时续航达10周）
- 选配：太阳能板、延时摄影机



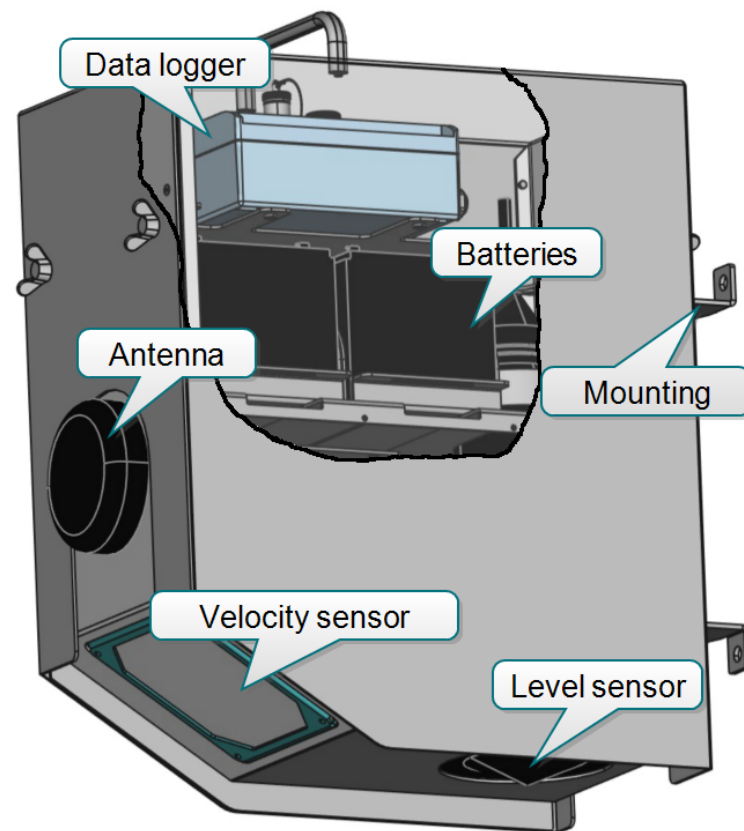
集成数据调制解调器

- 2G/3G远程数据传输（可选4G或GPS定位）
- 支持3个目标服务器（HTTP/FTP）
- 自定义传输间隔
- IP呼叫远程维护
- NTP网络时间协议同步



型号配置

货号	版本描述
20786	RQ-30自动排水量测量系统（15米量程）
20787	RQ-30自动排水量测量系统（35米量程）



配件清单

货号	配件
10085*	铅酸电池LC-RA1212P（12VDC/12Ah）
20989	50W太阳能板（含60mm管架+5米线缆）
20595	数字延时摄影机
20629	RQ-30 ADMS/SQ移动充电器

*注：系统需配2块电池



技术参数

电源与环境	
工作电压	6-30VDC（防反接/过压保护） 电池容量：24Ah/12V（中纬度地区建议配20W太阳能板）
12VDC 能耗	待机电流：约3mA 工作电流：约120mA
接口	RS-485 ASCII/Modbus RTU/SDI-12
工作温度	-35...60 °C (-31...140 °F)
存储温度	-40...60 °C (-40...140 °F)
防护等级	IP66
防雷等级	0.6kW Ppp

机械结构	
外壳	粉末涂层铝合金
支架适配	Ø34-48mm
尺寸 长宽高	430×202×419mm（16.93 x 7.95 x 16.50 in）
重量	15.5kg（含电池总重22.9kg）

数据与通信	
内存	4MB闪存（约50万条数据）+ 32GB SD卡（仅写入）
移动网络	2G/3G（可选4G） 支持3个FTP/HTTP服务器 功能：IP呼叫、固定IP、NTP时间同步、邮件/SMS通知

流速测量	
量程	0.10-15m/s（依水流条件）
精度	± 0.01 m/s; ± 1 %
分辨率	1 mm/s
方向识别	+/-
测量时长	5…240 秒
测量间隔	8 秒…5 小时
雷达频率	24 GHz (K波段)
传感器波束角	12°
离水面的距离	0.50…35 m
垂直倾角	内部测量

自动垂直倾角补偿	
精度	± 1 °
分辨率	± 0.1 °

水位测量	
量程（液位传感器与水面的距离）	标准版量程：0-15m 扩展版量程：0-35m
分辨率	2 mm
精度	± 0.025 % FS
传感器波束角	10°



Sommer Messtechnik
Strassenhäuser 27
6842 Koblach
Austria
www.sommer.at
E office@sommer.at
T +43 5523 55989
F +43 5523 55989-19

TEAMWORK



* 中文版本资料由武汉提沃克科技有限公司翻译整理，仅作参考。

WUHAN TEAMWORK TECHNOLOGY CO.,LTD

地址:湖北省武汉市东湖开发区汤逊湖北路光谷新能源1栋1405室

ADD: 1-1405, No.36, Tangxun lake Rd. (N), East Lake Zone, Wuhan, China. 430223

TEL: 86-27-87052487

FAX: 86-27-87052487-8015

WWW.CHINA-TWK.COM

TWK@CHINA-TWK.COM

Sommer Messtechnik

Subject to modifications and errors