

# SOMLEVEL-30

## 水位传感器



### 产品概述

SOMLEVEL-30是一款高性能80GHz雷达液位传感器，采用先进的非接触式测量技术，专为各种标准液位测量应用而设计。该传感器能够在水务、环保和工业流程中提供稳定可靠的精确液位数据，其坚固的结构和免维护特性使其成为严苛环境下的理想选择。

### 核心优势

高精度测量：精度高达 $\pm 2\text{mm}$ （SOMLEVEL-30型号为 $\pm 5\text{mm}$ ），分辨率 $1\text{mm}$

强大的环境适应性：工作温度范围 $-40^{\circ}\text{C}$ 至 $80^{\circ}\text{C}$ ，不受温度、湿度、洪水或漂浮物影响

真正的免维护：非接触式测量原理彻底避免介质接触导致的磨损与污染

灵活输出接口：支持4-20mA、SDI-12和RS-485

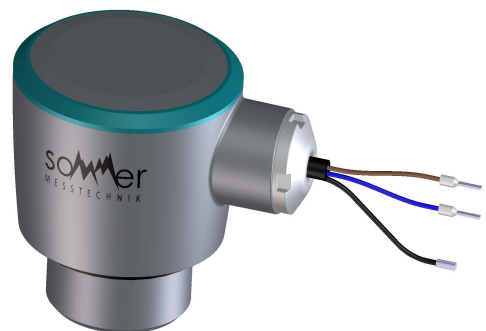
MODBUS多种接口

紧凑轻巧设计：总重仅 $1\text{kg}$ ，安装简便，适应各种空间限制

低功耗特性：SDI-12接口专为电池供电应用优化

### 测量原理

传感器向介质表面发射连续的80GHz雷达信号，信号经水面反射后被传感器接收。通过分析发射与接收信号之间的频率差，精确计算出液位距离，最终转换为标准输出信号。



### 典型应用

河流、渠道和水文监测站的水位测量

污水处理渠和泵站的液位控制

湖泊和雨水溢流池的水位监控

工业流程中的各类液体储罐液位监测

需要低功耗的电池供电应用场景



TEAMWORK

sommer  
MESSTECHNIK

SOMLEVEL-30